

# ТЕСНО

ЭЛЕКТРОМЕХАНИЧЕСКИЕ ПРИВОДЫ

## Линейные приводы для седельных клапанов серии LP16000



### Линейные приводы Открыто/закрыто 220В

#### Описание:

Приводы данной серии являются изделиями общего назначения для применения в энергетике, машиностроении, металлургии, газовой, пищевой промышленности, сетях водоснабжения и водоочистки, в пищевой, легкой и других отраслях промышленности.

Для линейного перемещения регулирующих, запорно-регулирующих и запорных клапанов.

#### Дополнительные опции серии:

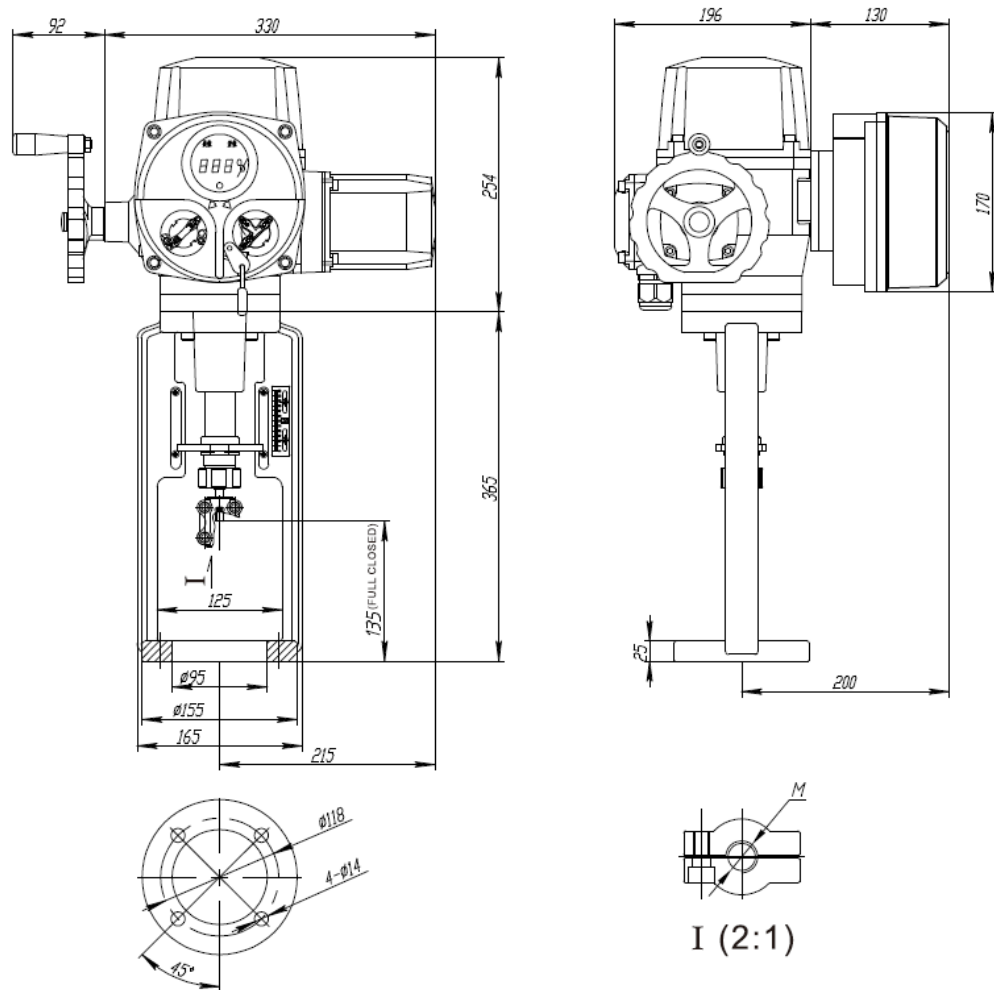
- Низкоскоростной режим работы
- Энергопитание АС - 110В/1Ф/380В/440В/3Ф±10%, 50/60Гц,
- Энергопитание DC - 24В/110В/220В
- Аналоговое управление DC 4-20 мА
- Аналоговое управление DC 0-10 В (DC 1-5 В )
- Потенциометр 1К - 10К
- Корпус IP68 (10 м вод. ст., 250 часов)
- Защита от высоких температур -10 °С - +100 °С
- Защита от низких температур -40 °С - +70 °С
- Нагреватель корпуса 30 Вт

**Внимание:** Части привода находятся под напряжением опасным для жизни. Все работы по подключению оборудования должны осуществляться только квалифицированными специалистами в соответствии с правилами техники безопасности.

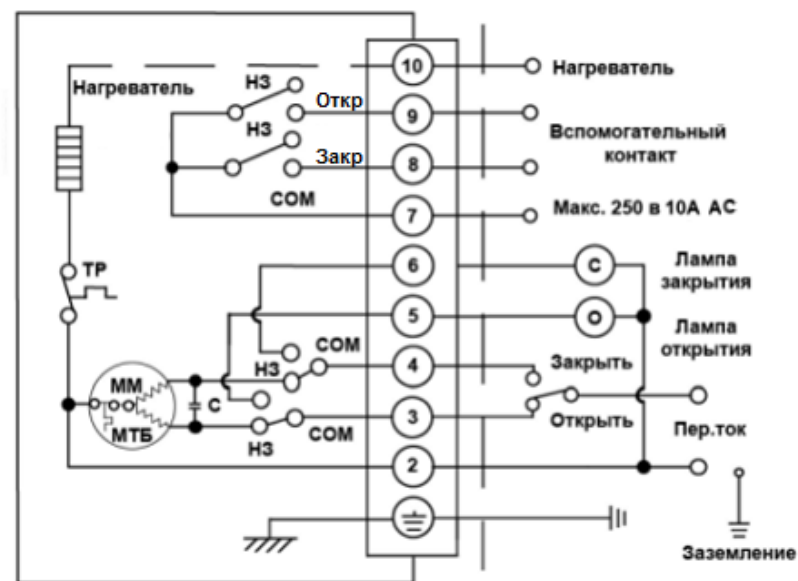
## Технические характеристики

Модель	LP16000-DF/230V
Усилие	16000 Н
Рабочее время	1,5 мм/сек
Максимальных ход штока	100 мм
Электродвигатель	Асинхронный, режим работы S2 – 30 мин
Энергопитание	АС - 220 В±10% 50/60Гц
Энергопотребление	90 Вт
Номинальный ток	0.85 А
Масса	33 кг
Размер М	M15max или M24max
Индикация положения	Индикатор положения на корпусе
Настройка	2 x Внешних регулируемых ограничителя
Концевые выключатели	2 Откр/Закр., SPDT, АС 250В 10А
Вспомогательные	2 Откр/Закр., SPDT, АС 250В 10А
Степень защиты	IP67
Рабочая температура	-30°C...+70°C
Безотказность	Тепловая защита внутренняя, отключение при открытии 120°C ±5°C
Подключение кабеля	2 × M18*1.5
Влажность	Макс 90% RH без конденсации
Материал корпуса	Сталь, алюминиевый сплав, алюминиевый порошок, поликарбонат
Внешнее покрытие корпуса	Анодирование,полиэстр
Устойчивость к вибрации	X Y Z 10g, 0.2~34 Гц, 30 минут
Смазка	молибденовая тип EP
Ручные управление	При выключенном устройстве, маховик на корпусе
Устройство с автоблокировкой	Блокировка червячного механизма и червячной передачи

## Габаритные размеры



## Схема подключения:



## Особенности эксплуатации

Соблюдайте инструкции по технике безопасности. Напряжение питания должно соответствовать значению, указанному на шильдике характеристик привода. Максимально допустимые значения тока и напряжения электрического привода не должны превышать.

Приводы не требуют постоянного технического обслуживания. Приводы представляют собой закрытые самосмазывающиеся системы. Рекомендуется регулярно проверять: электрические соединения и целостность изоляции, отсутствие повреждений кабелей, натяжение винтового крепления, отсутствие деформации.

**Внимание:** Приводы не имеют допуск по взрывозащите, не устанавливайте привод в пожароопасных, взрывоопасных помещениях